



Profilo occupazionale Laureati in Ingegneria Meccanica Magistrale

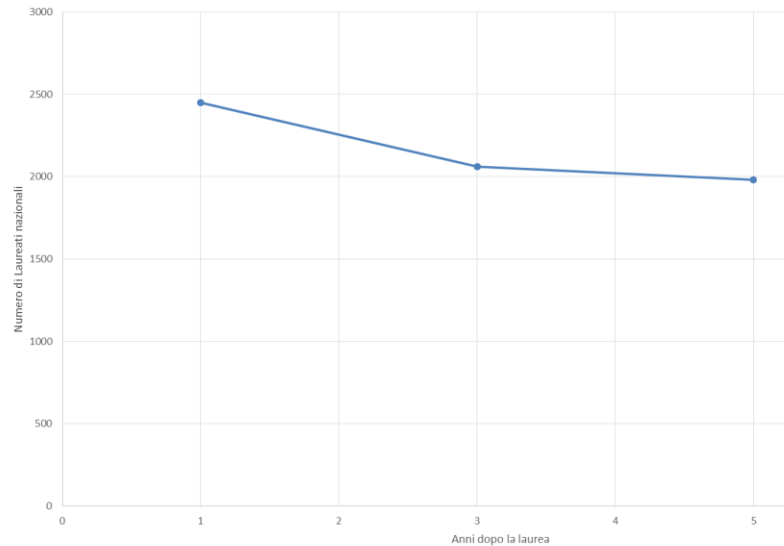
Settembre 2018



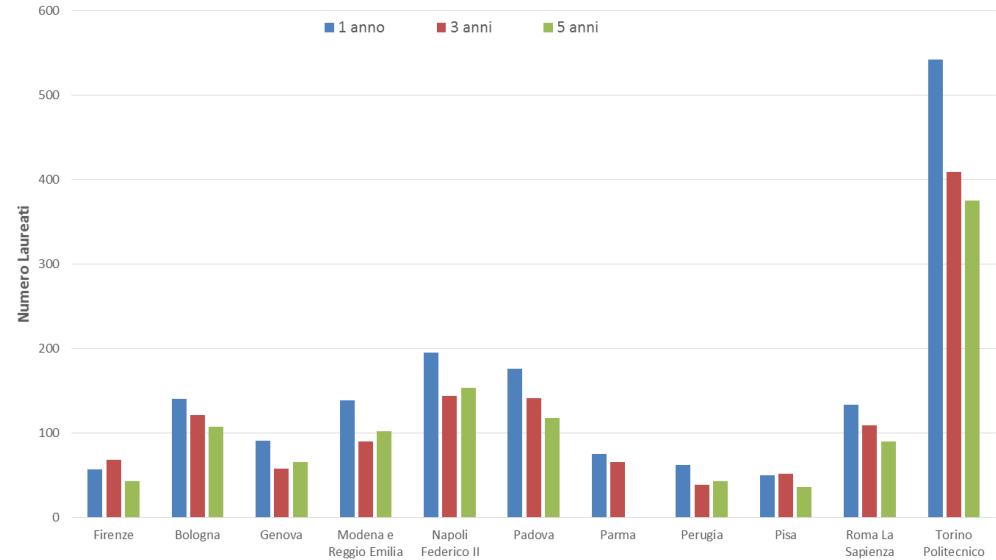
Esiti del percorso di studi

Numerosità dei laureati

Andamento dei laureati nazionali negli anni



Numero dei laureati per ogni sede

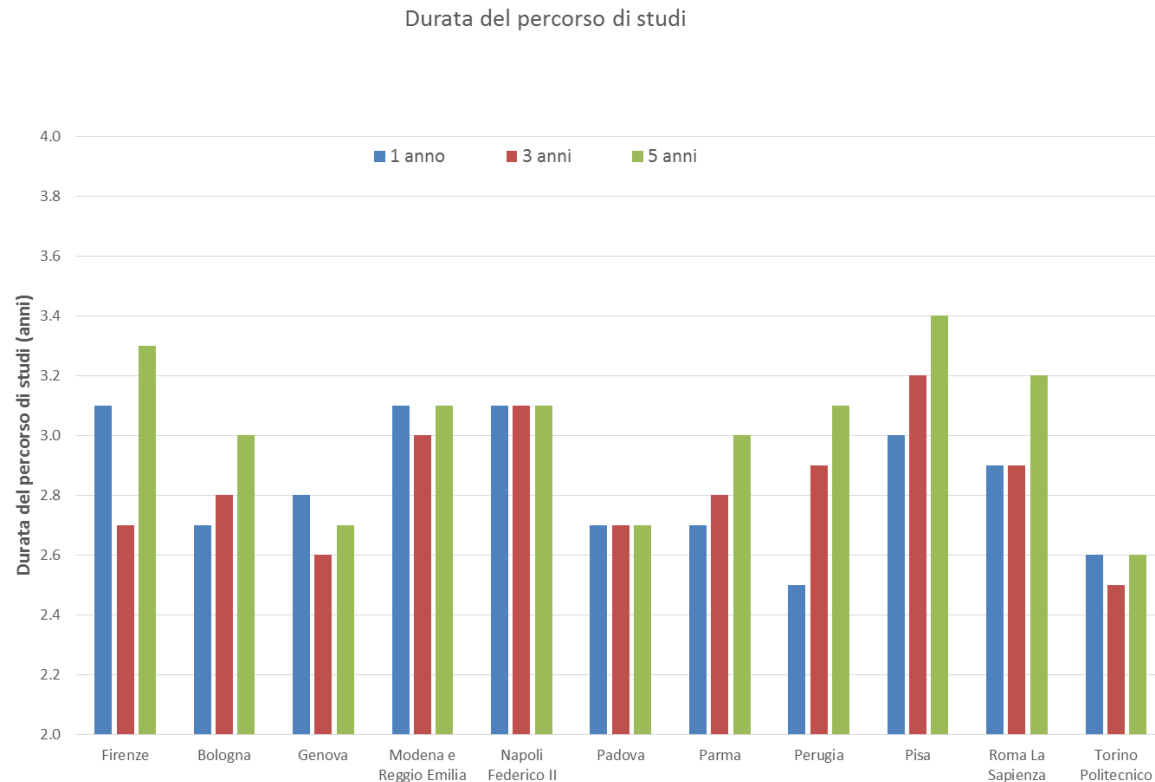


- A livello nazionale è aumentato
- a Firenze è in lieve flessione
 - @ da 68 a 57 laureati in 2 anni

Durata del percorso di studi

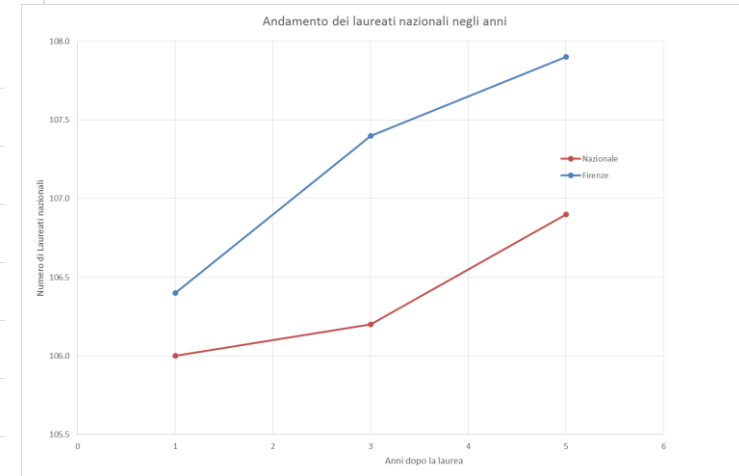
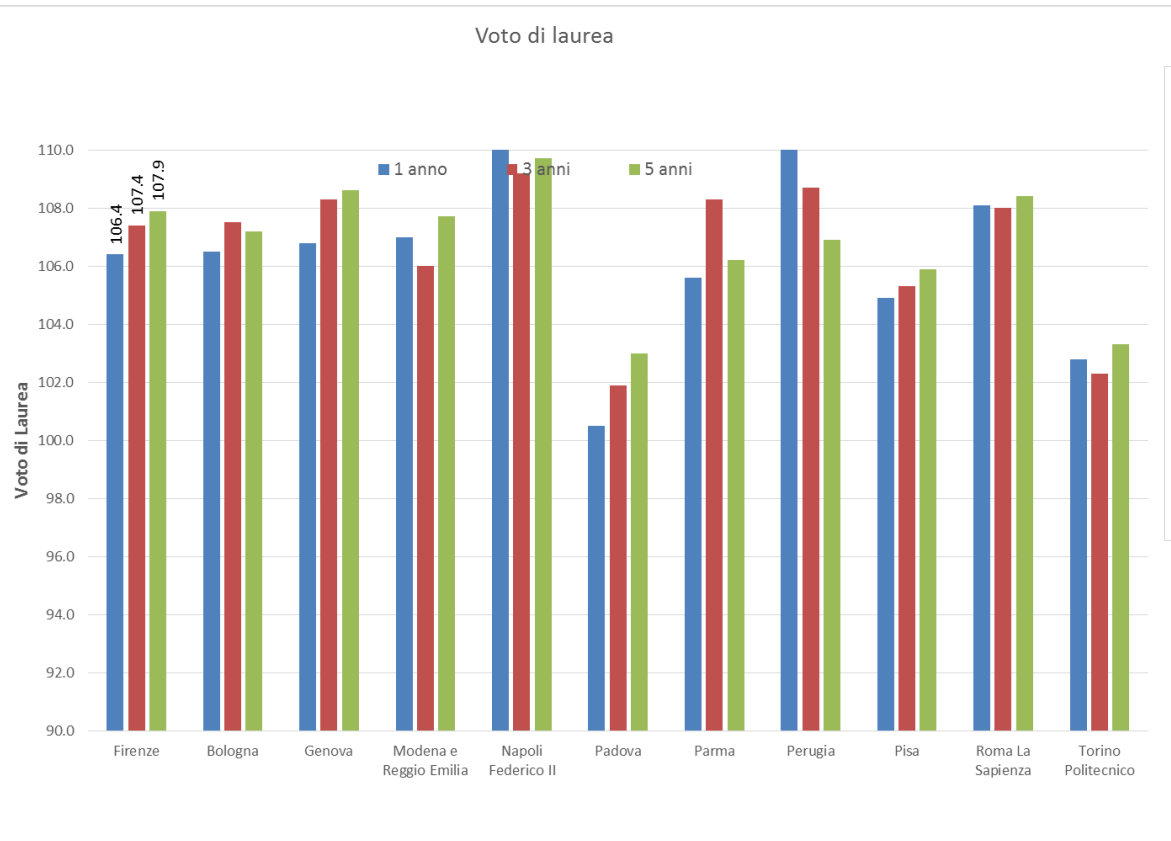
➤ Tempo per laurearsi 3.1-3.3 anni

@ Maggiore di 1 mese rispetto alla media nazionale





Voto di Laurea

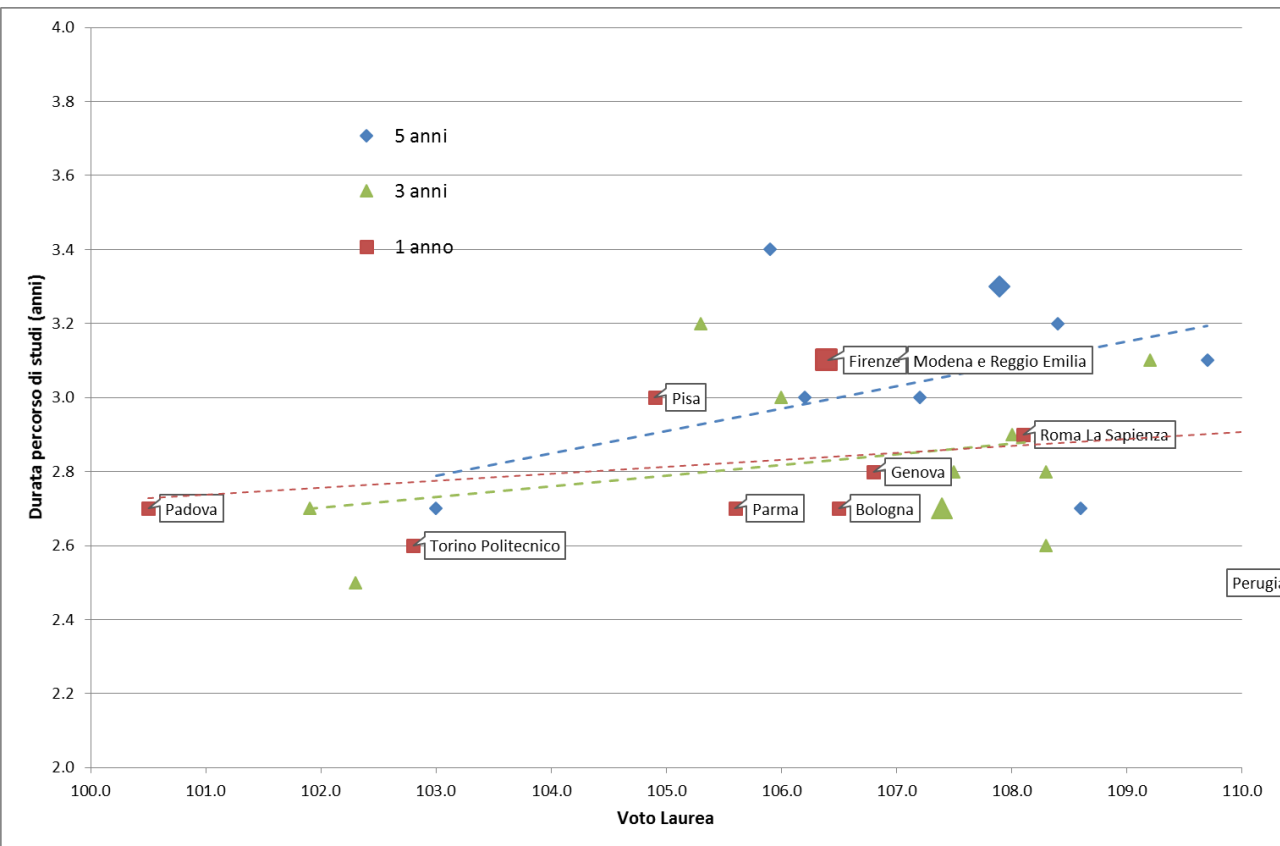


➤ voto di laurea nella media nazionale

Ⓢ Tendenza in diminuzione dei voti Fiorentini e Nazionali

Voto di laurea VS durata

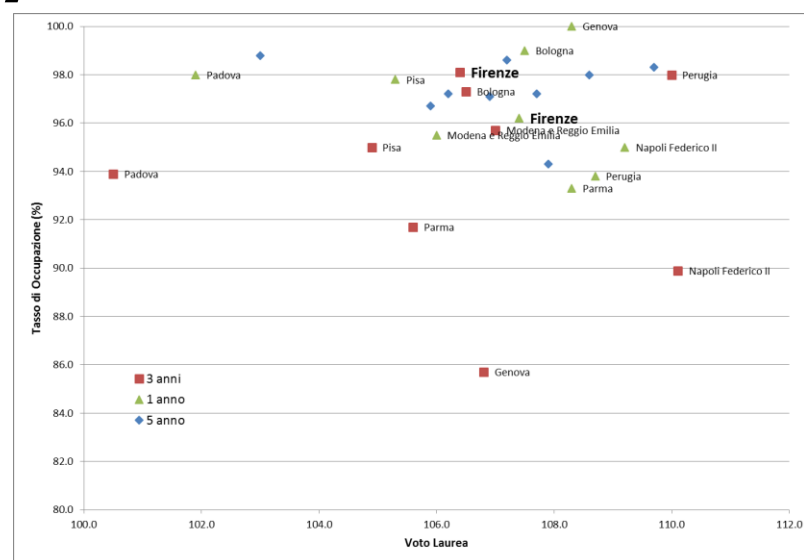
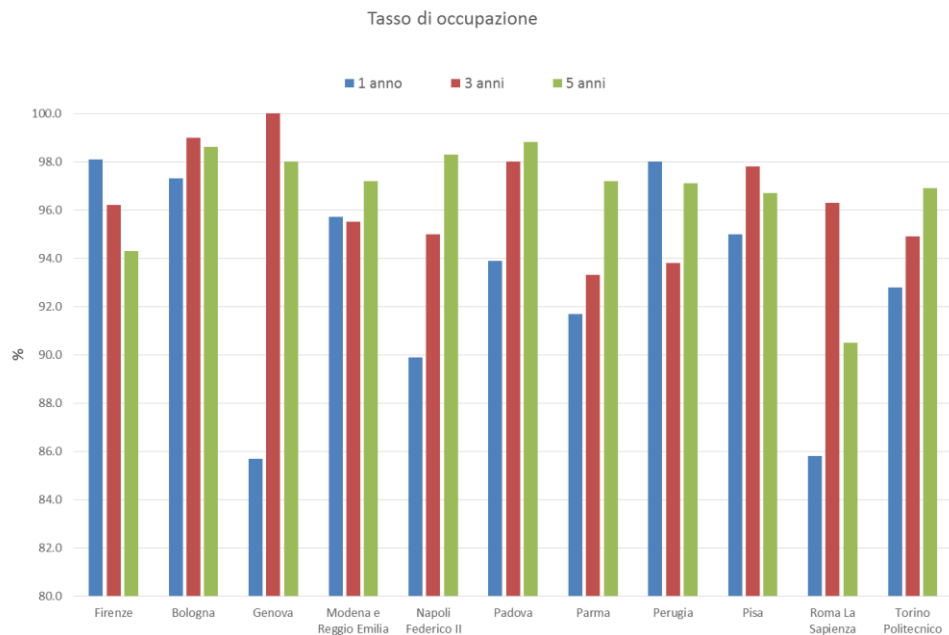
- @ Firenze è nella media
- @ Tempi brevi e votazione più bassa
 - Per esempio Politecnico di Torino e Padova
- @ Tempi lunghi e votazione finale alta
 - Per esempio: Roma la Sapienza





Dati Occupazionali Analitici "Oggettivi"

Tasso di Occupazione



Firenze	Bologna	Genova	Modena e	Napoli Fe	Padova	Parma	Perugia	Pisa	Roma La S	Torino Pol
1	3	11	4	9	6	8	2	5	10	7

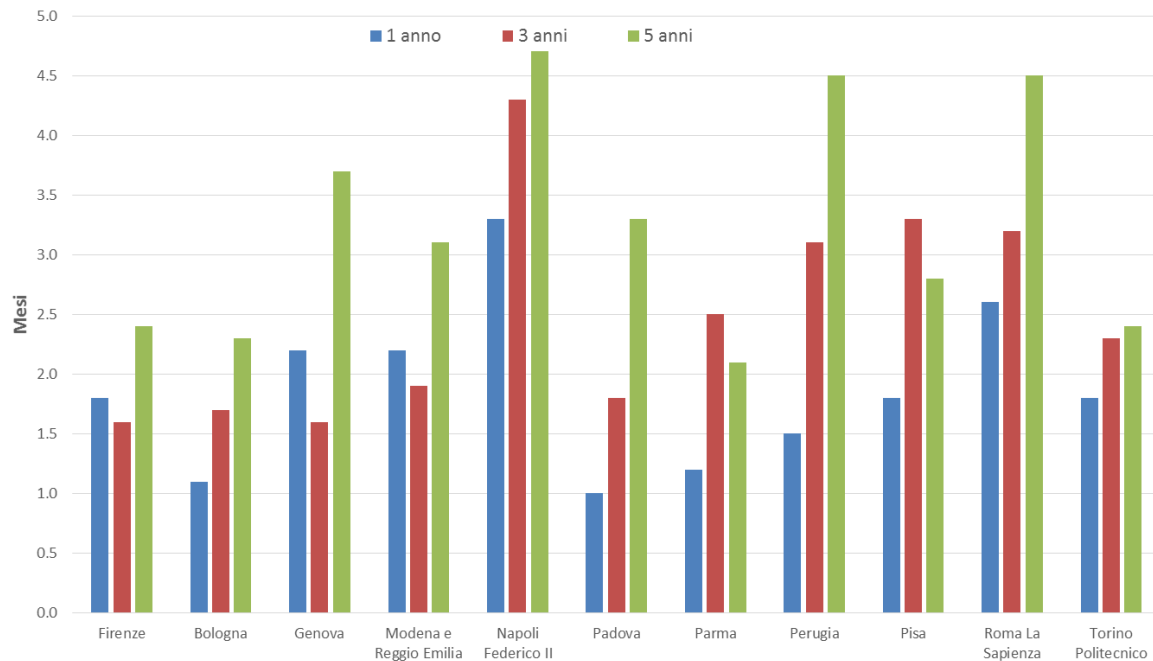
➤ Tasso di occupazione alto

⌚ già dopo 1 anno è al 98%

➤ Il tasso di occupazione non è legato al voto di laurea

Mesi per trovare lavoro

Tempo al primo lavoro dal momento dell'inizio ricerca

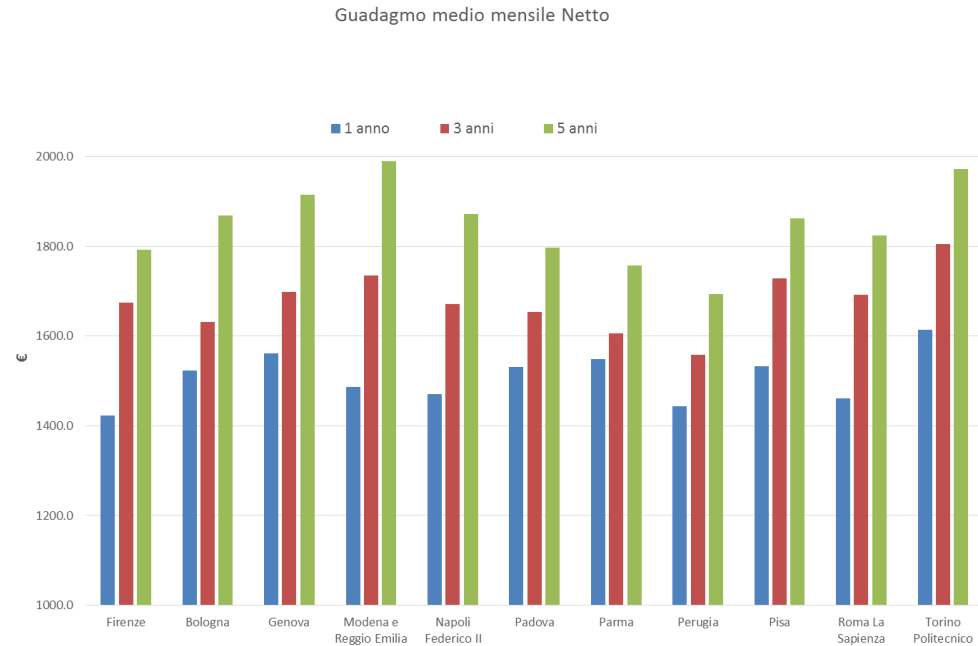
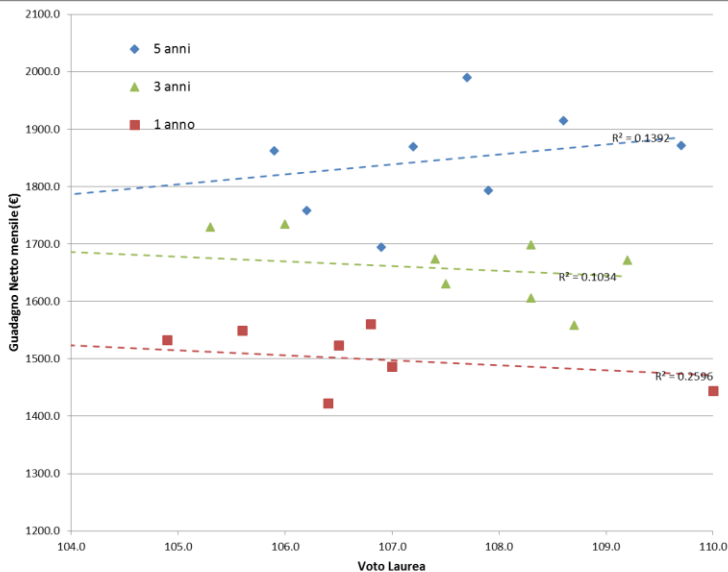


Tempi brevi per trovare lavoro

@ 1.5-2.5 mesi

@ Minore di 3 mesi rispetto alla media nazionale

Guadagno

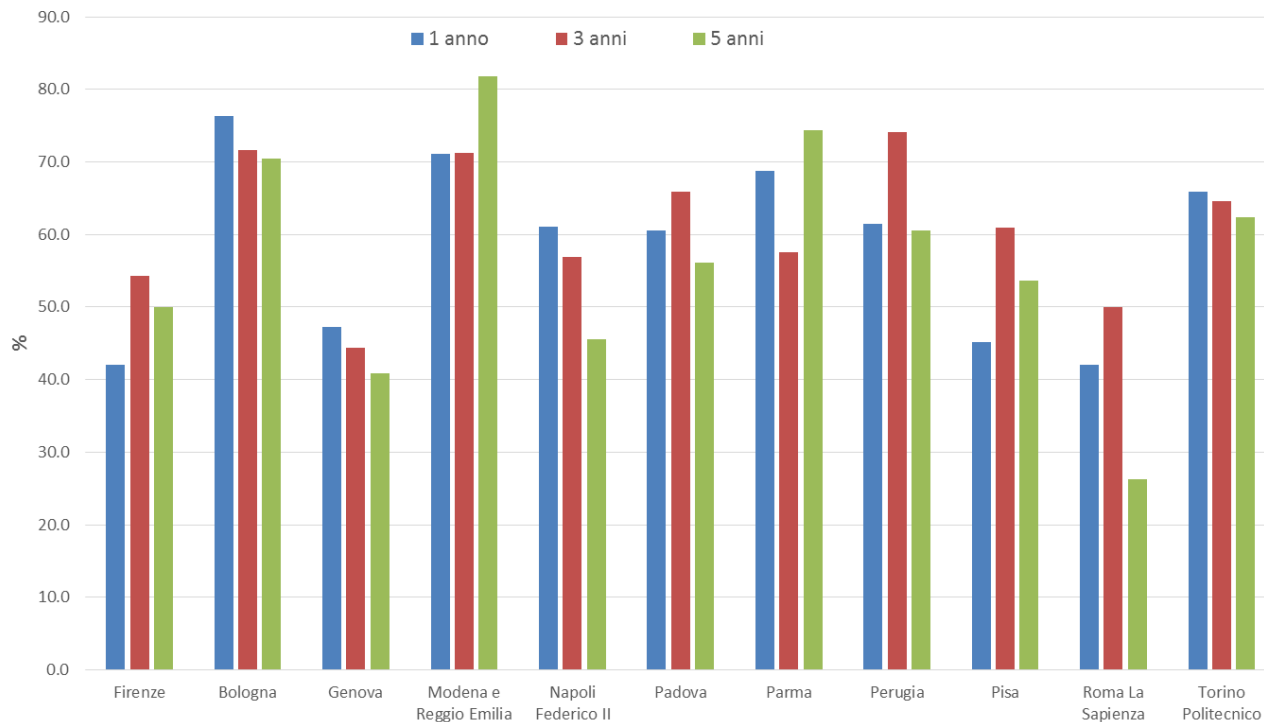


- Stipendio più basso della media nazionale dopo il I° anno
- Stipendio in linea alla media nazionale dopo 5 anni
- Nessun legame con il voto di laurea

Firenze	Bologna	Genova	Modena e	Napoli Fe	Padova	Parma	Perugia	Pisa	Roma La S	Torino Pol
9	5	3	1	4	8	10	11	6	7	2

Tasso occupazione aziende del settore

Quanti Lavorano nell'ambito della Metalmeccanica e Meccanica di precisione



➤ Bassa percentuale occupata nel settore della Meccanica

@ minore per tutti gli anni rispetto alla media nazionale

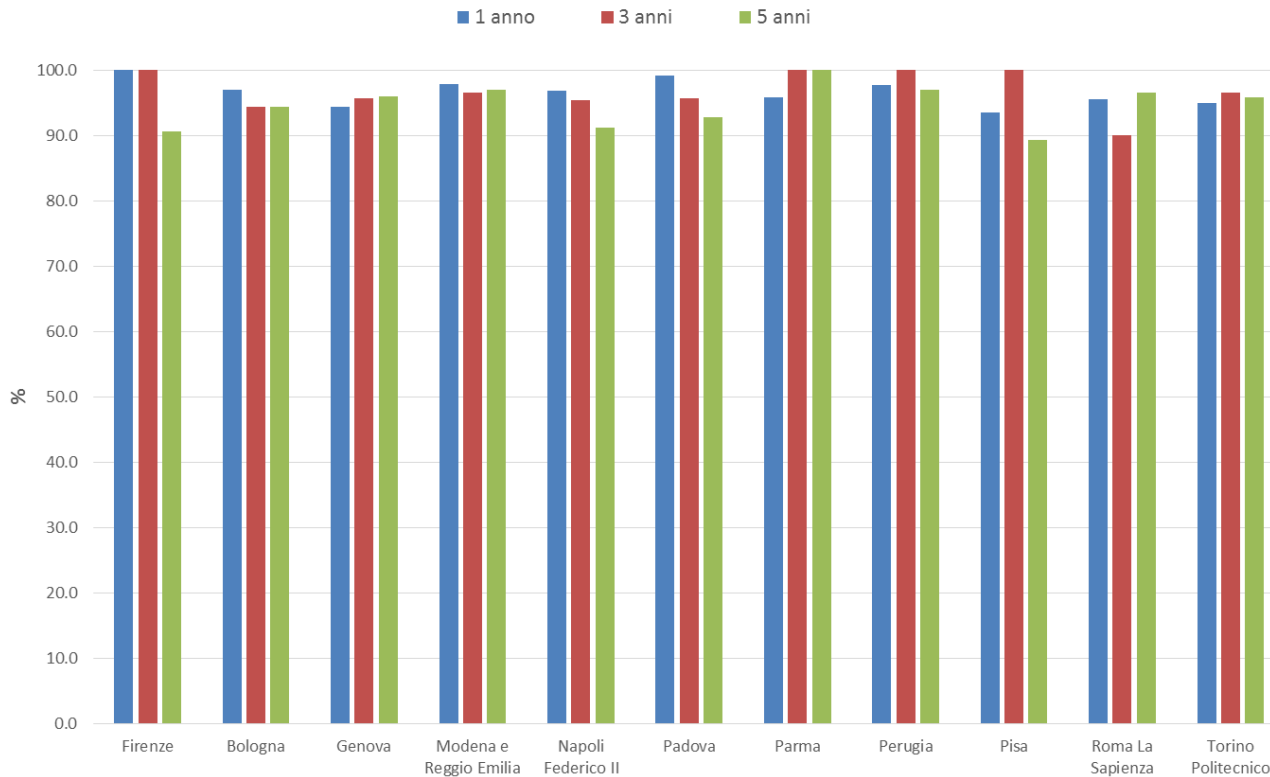
vo selezione	Firenze	Bologna	Genova	Modena e	Napoli Fed	Padova	Parma	Perugia	Pisa	Roma La S	Torino Pol
line al V° an	8	3	10	1	9	6	2	5	7	11	4

Privato o pubblico

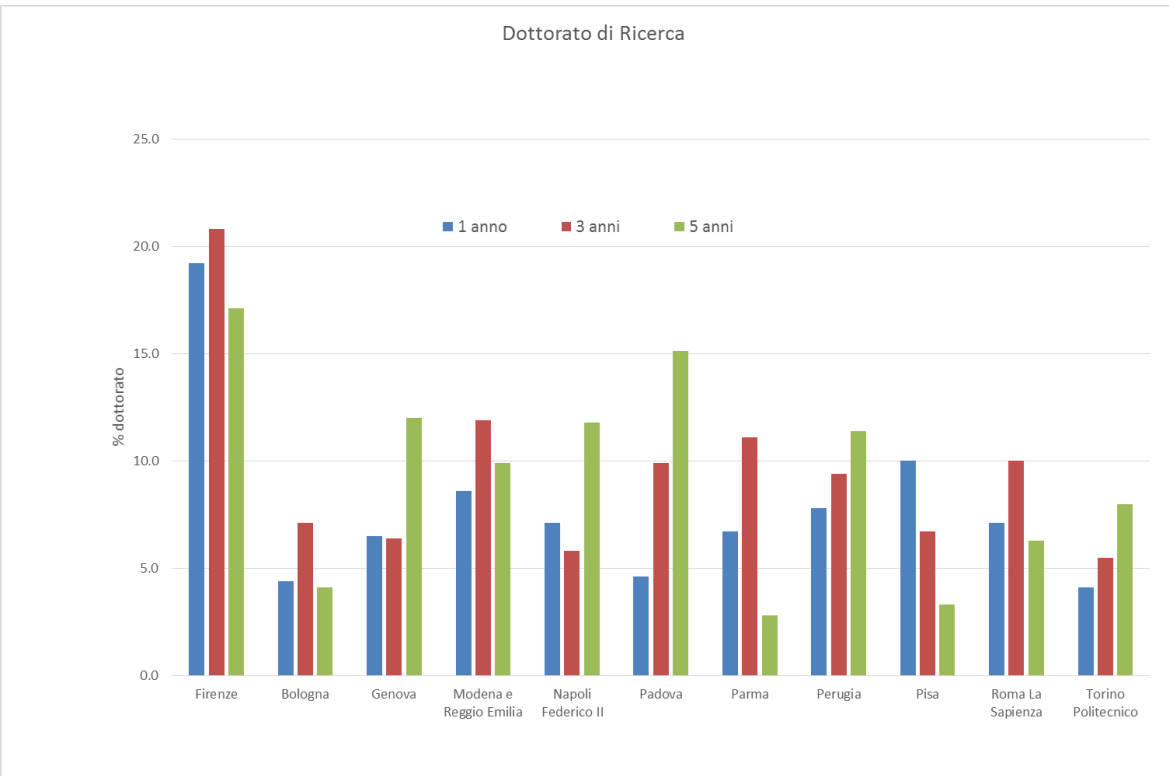
➤ a Firenze molti sono assunti nelle aziende Private

@ perfino a 1 e 3 anni il 100%

Quanti Lavorano in una azienda Privata



Dottorato



➤ Si conferma che molti dei nostri laureati continuano nel percorso di dottorato

@ Il dipartimento di Ing. Industriale richiede molti dottorandi

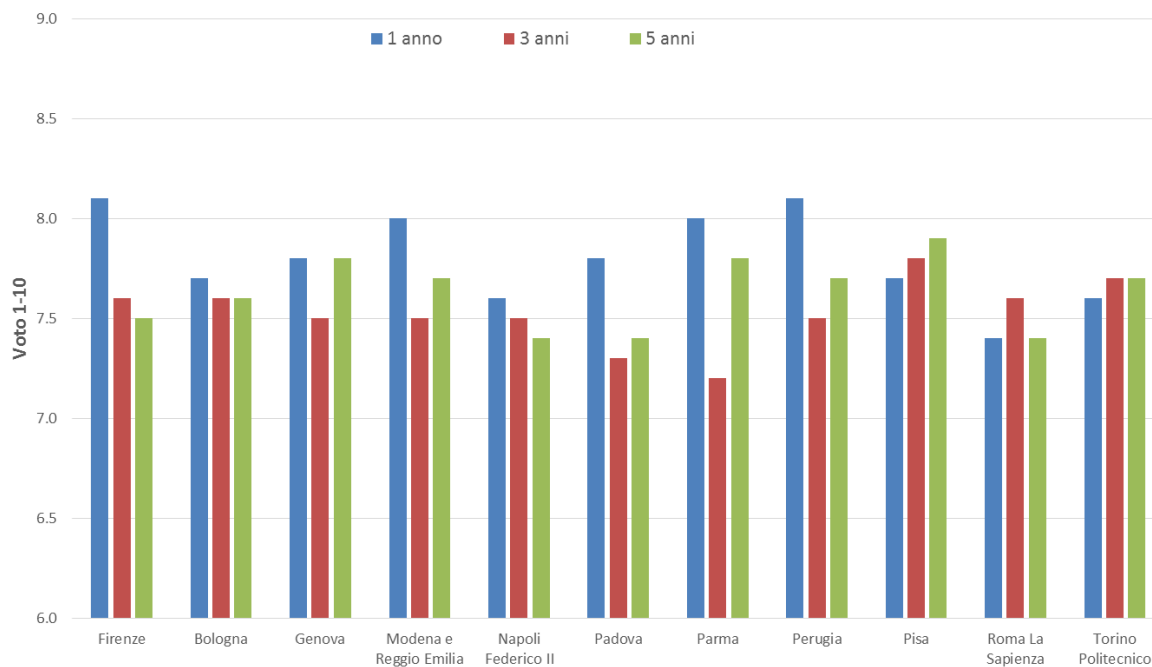
➤ molte attività di ricerca



Dati Occupazionali "soggettivi"

Soddisfazione del lavoro

Ti ritieni SODDISFATTO del lavoro svolto (scala 1-10)?

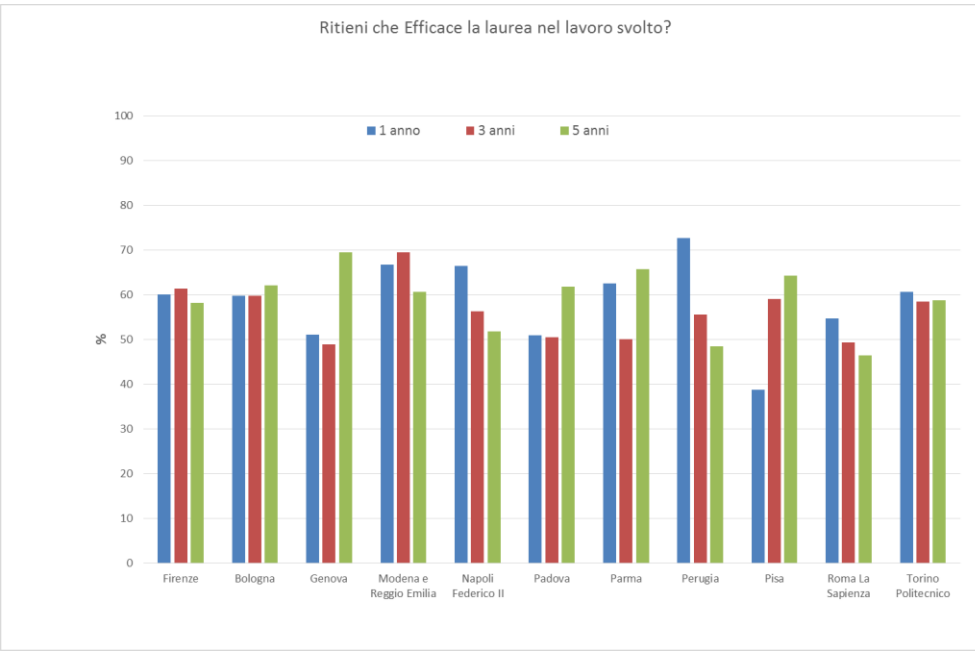


➤ La soddisfazione relativamente al lavoro svolto dei laureati è alta

📍 soprattutto a un anno dalla laurea

Firenze	Bologna	Genova	Modena e Reggio Emilia	Napoli Federico II	Padova	Parma	Perugia	Pisa	Roma La Sapienza	Torino Politecnico
🟢 8	🟡 7	🔴 3	🟡 5	🟢 10	🟢 10	🔴 3	🟡 5	🔴 1	🟢 10	🟡 5

Efficacia della laurea



Firenze	Bologna	Genova	Modena e Reggio Emilia	Napoli Federico II	Padova	Parma	Perugia	Pisa	Roma La Sapienza	Torino Politecnico
8	4	1	6	9	5	2	10	3	11	7

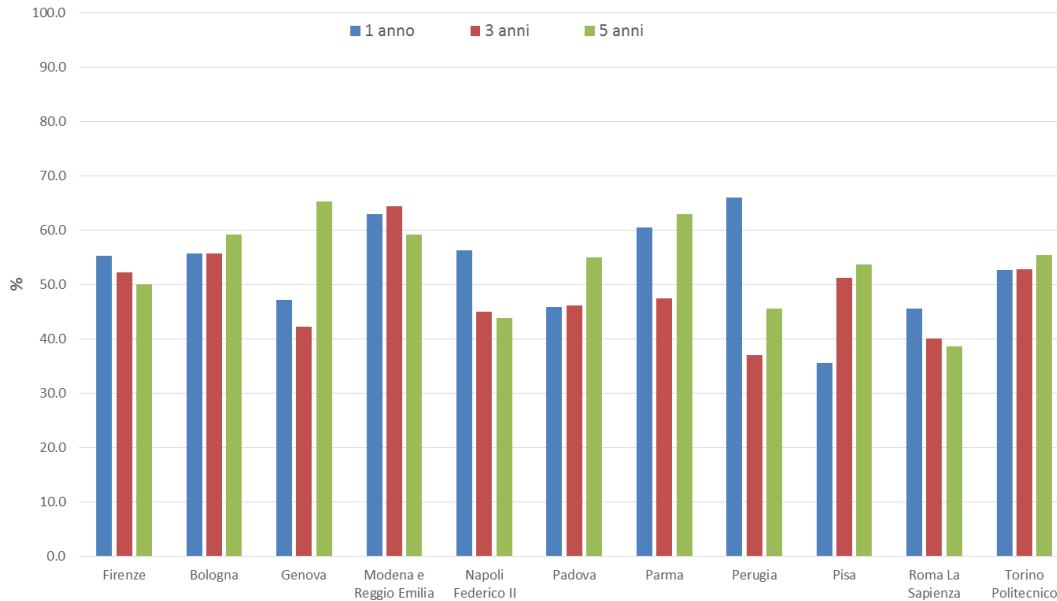
➤ Più della metà (~60%) ritiene efficace la laurea Magistrale

- ⌚ Andamento stabile negli anni
- ⌚ Dopo 1 anno dalla laurea efficacia non altissima, ma si mantiene costante
- ⌚ maggiore della media nazionale



Competenze acquisite VS lavoro

Ritieni che le competenze acquisite con la laurea siano usate in modo elevato?

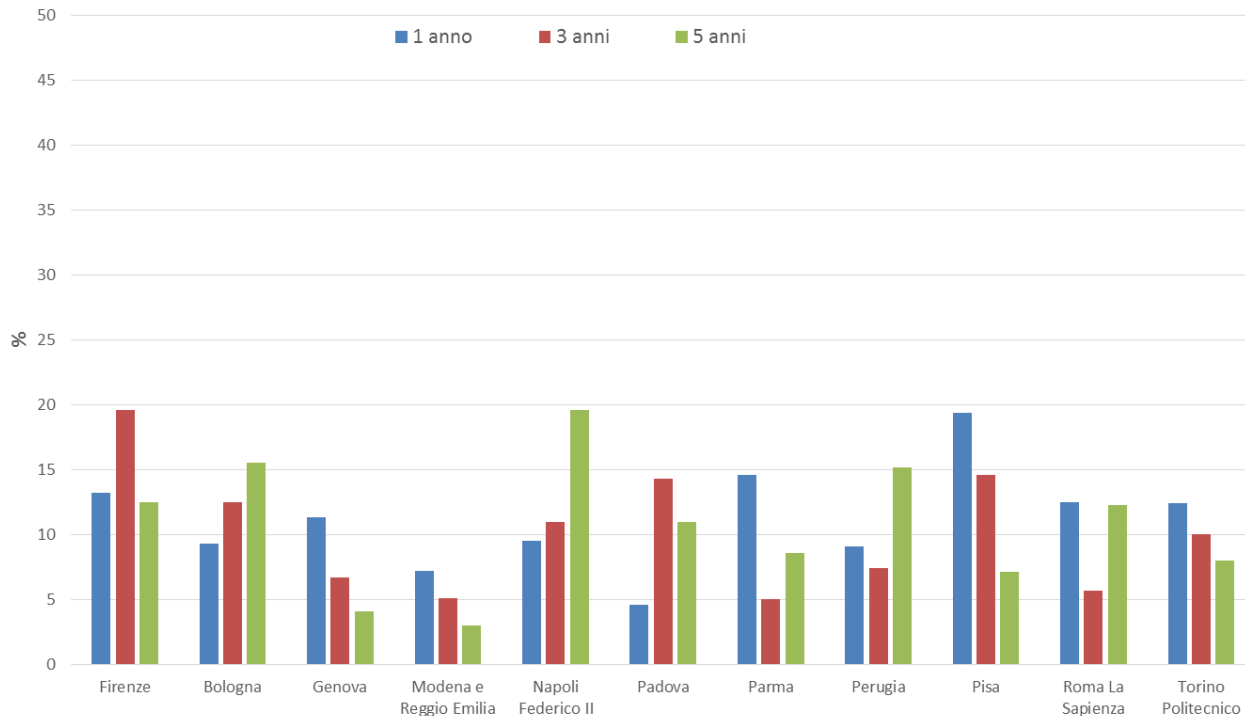


➤ le competenze acquisite sono usate in misura maggiore del 50%

@ in linea con la media nazionale

Laurea I° liv o II° livello?

Ritieni che per lo svolgimento del lavoro sia sufficiente una laurea di primo livello?



~ il 13%
ritiene che per
il proprio
lavoro sia
sufficiente la
laurea di I°
livello



Valore
leggermente
maggiore alla
media
nazionale



Oscillazioni
negli anni

Conclusioni

➤ Criticità

- @ Numerosità
 - piccola e costante
 - in linea con le sedi più vicine
- @ Livello salariale iniziale più basso rispetto ad aree geografiche vicine
- @ La situazione difficile del mondo del lavoro è confermata dai dati di occupazione nel settore Meccanico in senso stretto (calo delle attività produttive) , anche se i dati di occupazione restano molto buoni.

➤ Pregi

- @ Breve tempo per trovare lavoro e buona occupazione
- @ L'attrazione in uscita verso il Dottorato di Ricerca viene valutata positivamente (interesse ed attitudine per la ricerca)

Sostanzialmente in linea per quasi tutti gli indicatori con le medie nazionali.