



Profilo occupazionale Laureati Magistrali in Ingegneria MECCANICA (LM-33)

Settembre 2023

Elaborazione a cura del Gruppo di Riesame
(Prof. C. Carcasci)

Fonte AL anno di indagine 2022



Esiti del percorso di studi



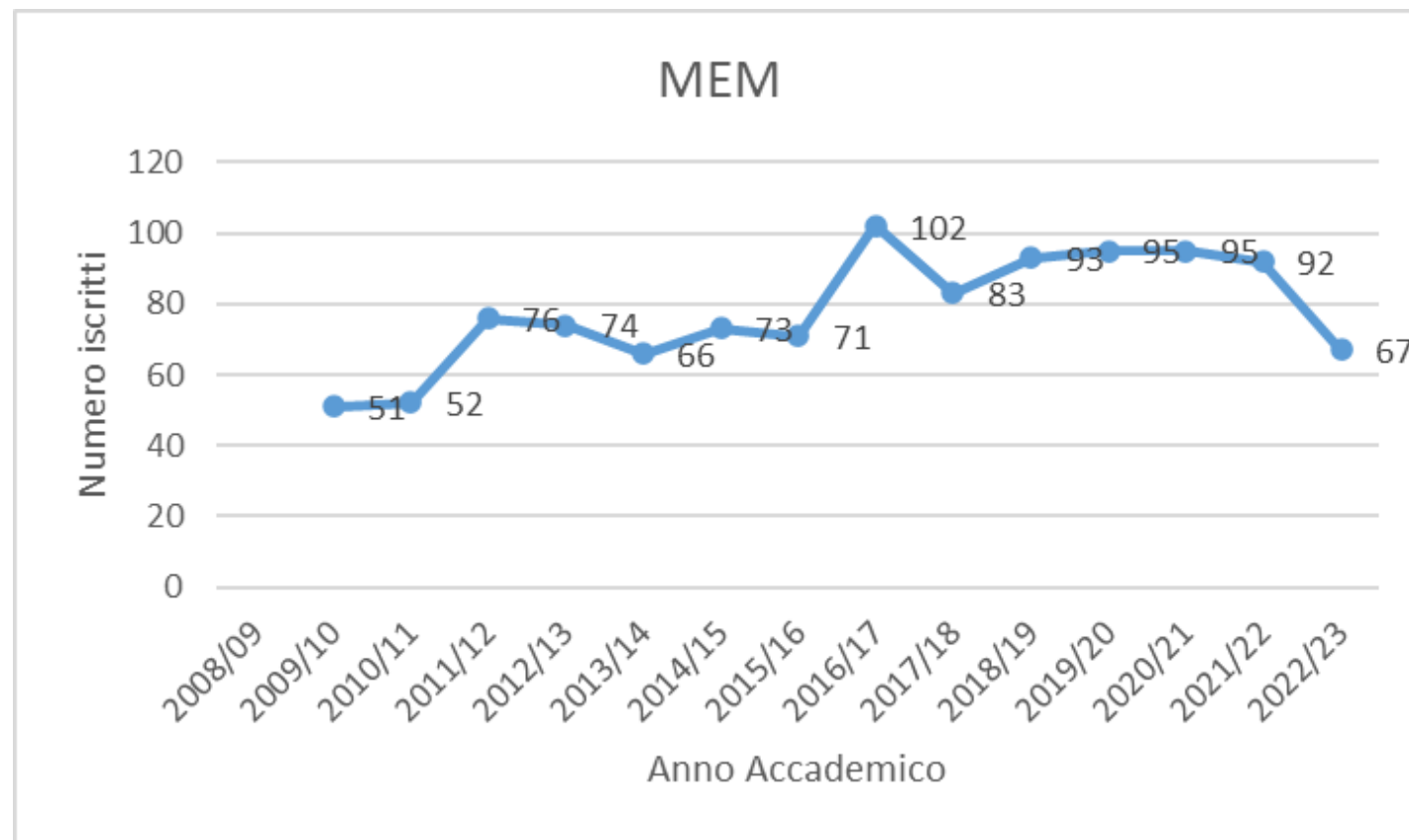
Numero Immatricolati

67 iscritti per il 2022/23^(*) variazione -25 (-27%)

2021/22 (92)

2020/21 (95)

(*) Dato: Bollettino DAF
AA precedenti mese di Ottobre
AA corrente mese di Luglio

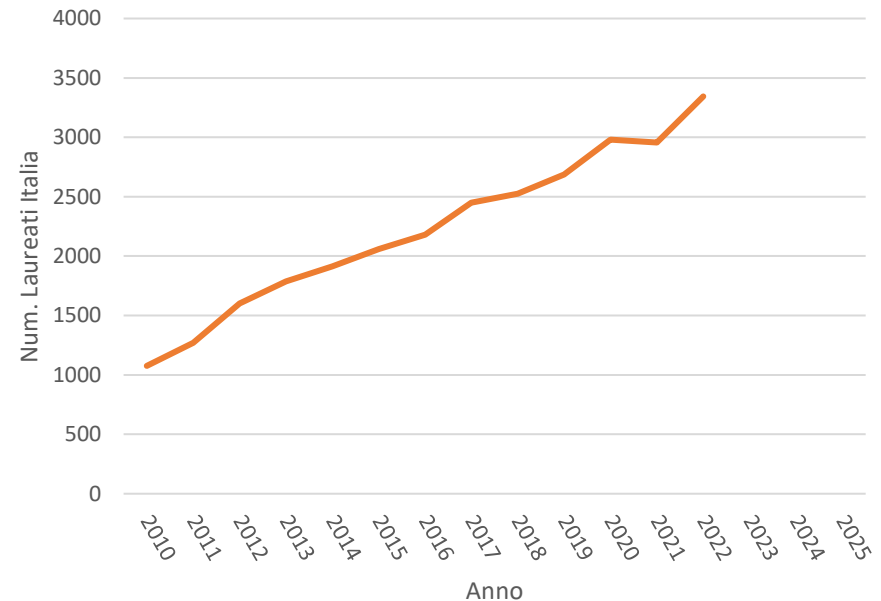
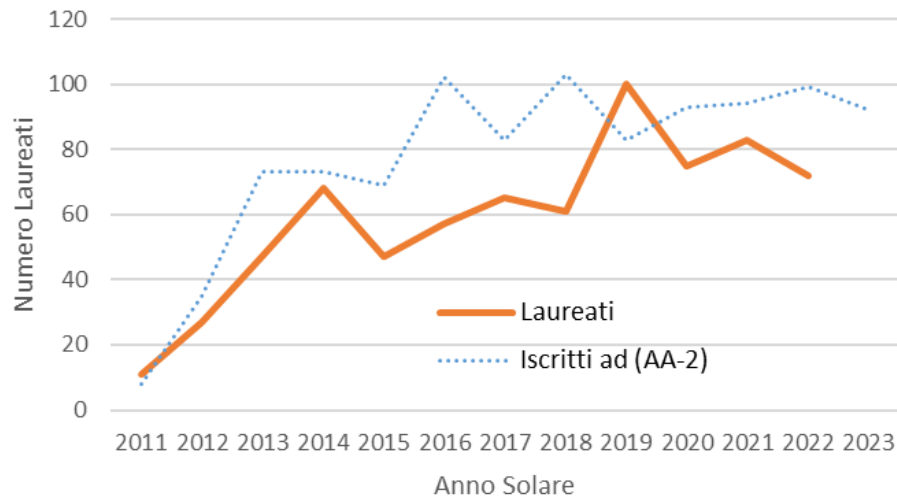


16 iscritti MES
per il 2022/23^(*)



Numerosità dei laureati

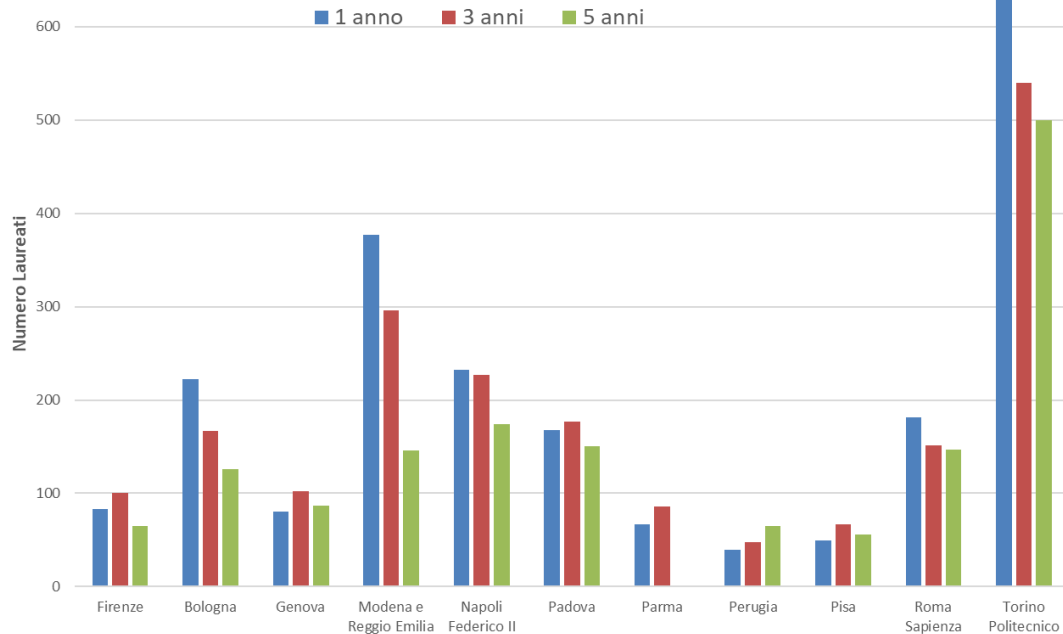
MEM - Numerosità Laureati



- in aumento a livello nazionale
- in flessione a Firenze

Numerosità dei laureati

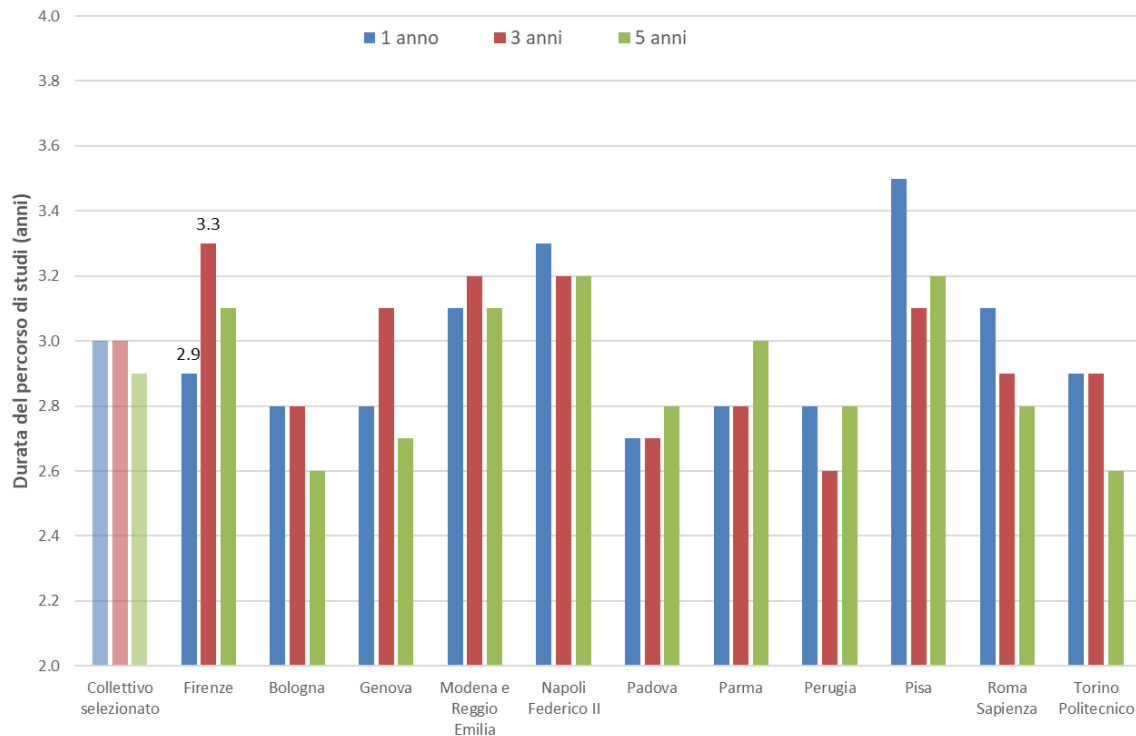
Numero dei laureati per ogni sede



- in aumento a livello nazionale
- in flessione a Firenze

Durata del percorso di studi

Durata del percorso di studi



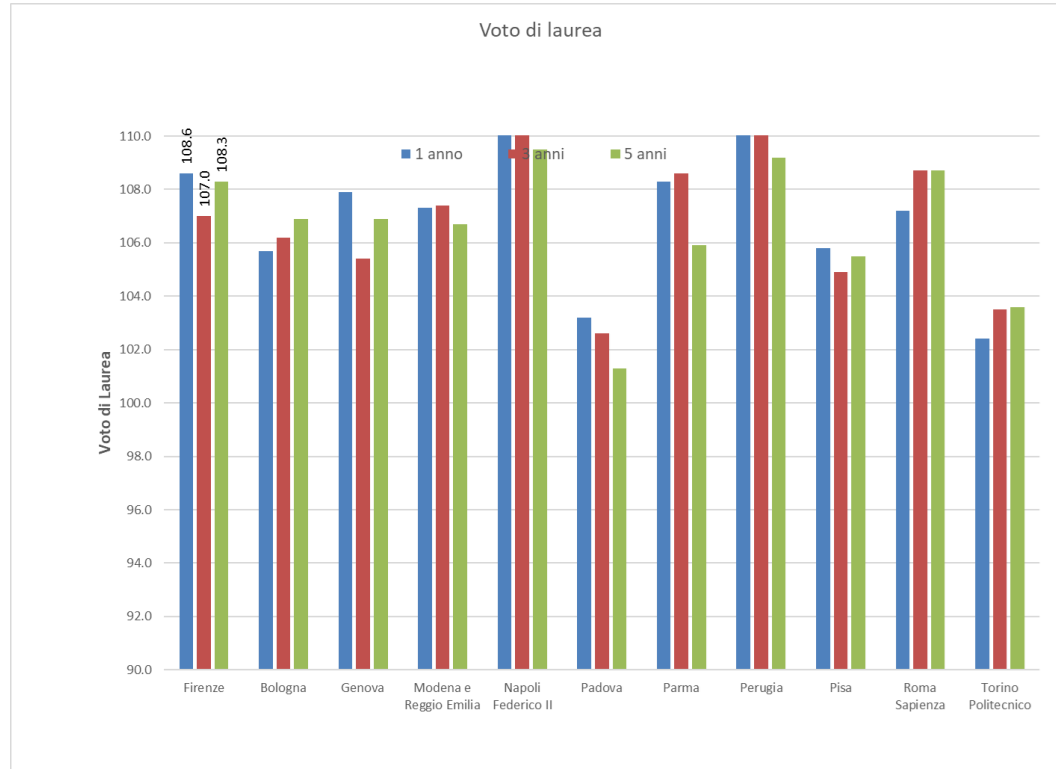
➤ Tempo per laurearsi 2.9 - 3.3 anni

@ media nazionale

➤ 3.0 anni

Attivo selezione	Firenze	Bologna	Genova	Modena e Reggio Emilia	Napoli Federico II	Padova	Parma	Perugia	Pisa	Roma Sapienza	Torino Politecnico	
Ordine al 1° anno ➡	7	4	4	9	10	1	4	4	11	9	7	
	3.0	2.9	2.8	2.8	3.1	3.3	2.7	2.8	2.8	3.5	3.1	2.9

Voto di Laurea



➤ voto di laurea maggiori della media nazionale di 1-2 punti

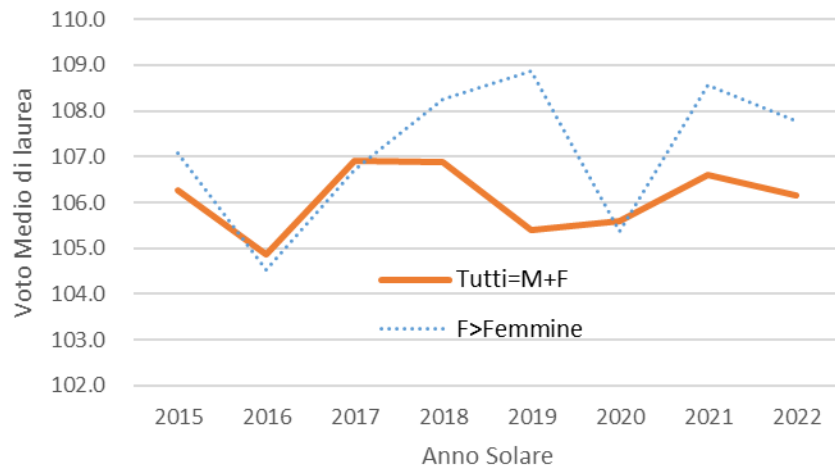
@ media nazionale circa costante

	Voto di laurea (medie, in 110-mi)										
Attivo selezione	Firenze	Bologna	Genova	Modena e Reggio Emilia	Napoli Federico II	Padova	Parma	Perugia	Pisa	Roma Sapienza	Torino Politecnico
106.3	108.6	105.7	107.9	107.3	110.4	103.2	108.3	110.1	105.8	107.2	102.4
106.6	107.0	106.2	105.4	107.4	110.1	102.6	108.6	110.8	104.9	108.7	103.5

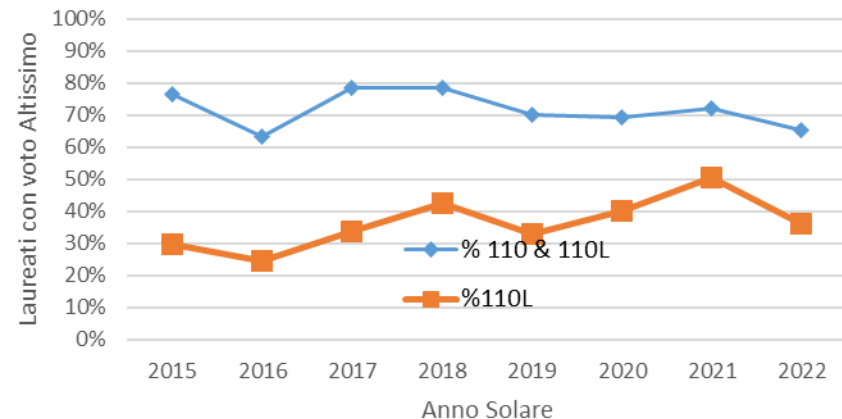
Voto di Laurea

- Voto medio circa di 106-107
- il 70 % degli studenti prende almeno 110
 - @ Leggermente diminuito

MEM - Voto di Laurea (circa)



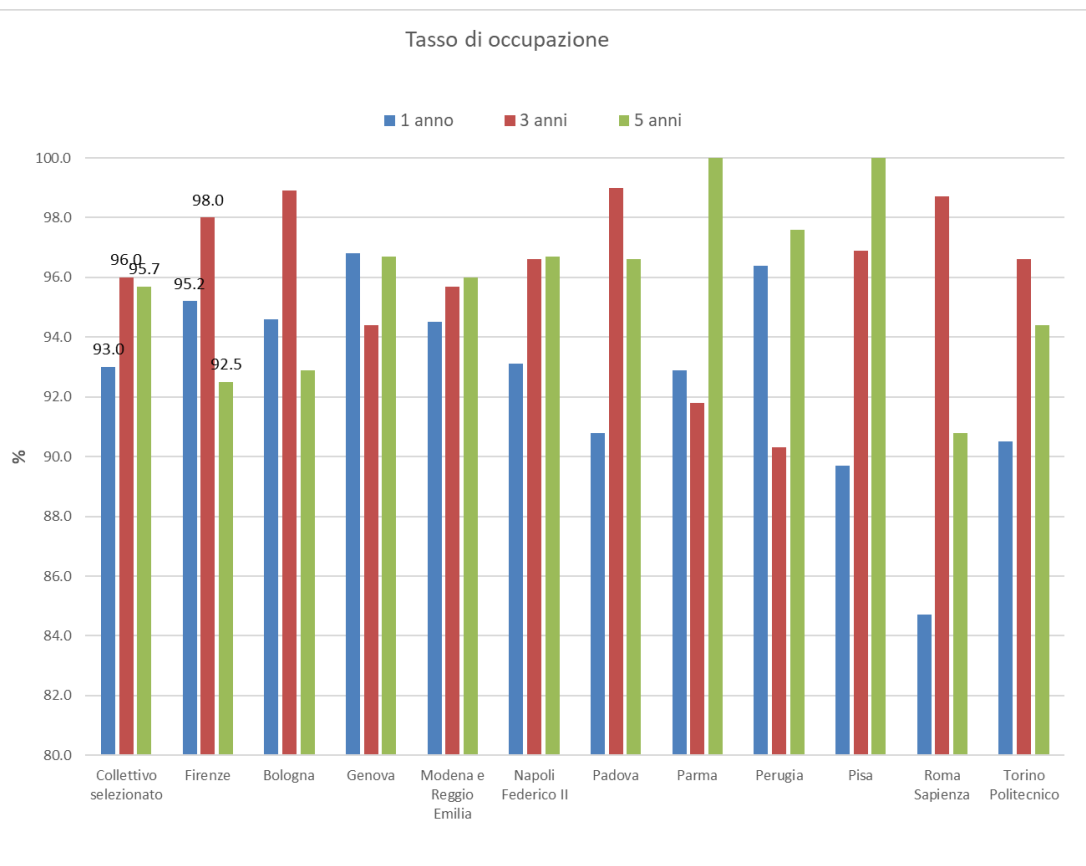
MEM - Percent. con voto altissimo (110 e 110L)





Dati Occupazionali Analitici "Oggettivi"

Tasso di Occupazione

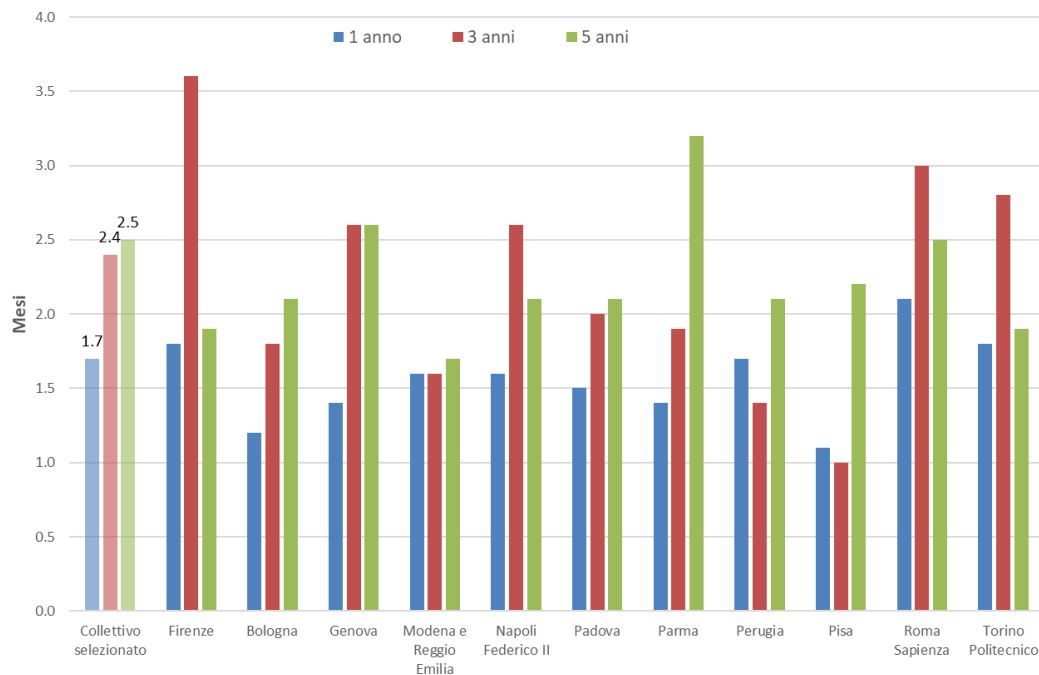


- Tasso di occupazione tra i più elevati ad 1 anno (95.2%) ed a 5 anni (98%)
- superiore alla media

Collettivo selezionato	Firenze	Bologna	Genova	Modena e Reggio Emilia	Napoli Federico II	Padova	Parma	Perugia	Pisa	Roma Sapienza	Torino Politecnico
Ordine al I° anno	3	4	1	5	6	8	7	2	10	11	9
Ordine al III° anno	4	2	9	8	7	1	10	11	5	3	7

Mesi per trovare lavoro

Tempo al primo lavoro dal momento dell'inizio ricerca



➤ Tempi brevi per trovare lavoro

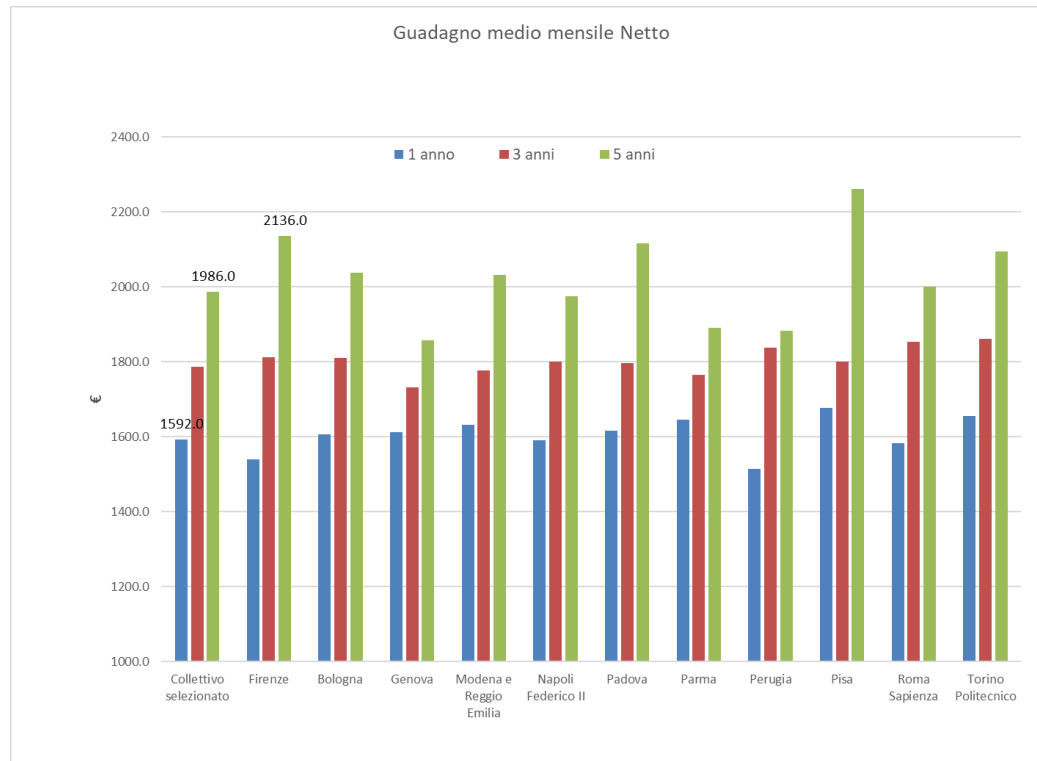
@ 1.8-3.5 mesi

@ in linea con la media nazionale ad 1 anno

Tempo dall'inizio della ricerca al reperimento del primo lavoro

Collettivo selezionato	Firenze	Bologna	Genova	Modena e Reggio Emilia	Napoli Federico II	Padova	Parma	Perugia	Pisa	Roma Sapienza	Torino Politecnico
Ordine al I° anno	10	2	4	7	7	5	4	8	1	11	10
Ordine al III° anno	11	4	8	3	8	6	5	2	1	10	9

Retribuzione

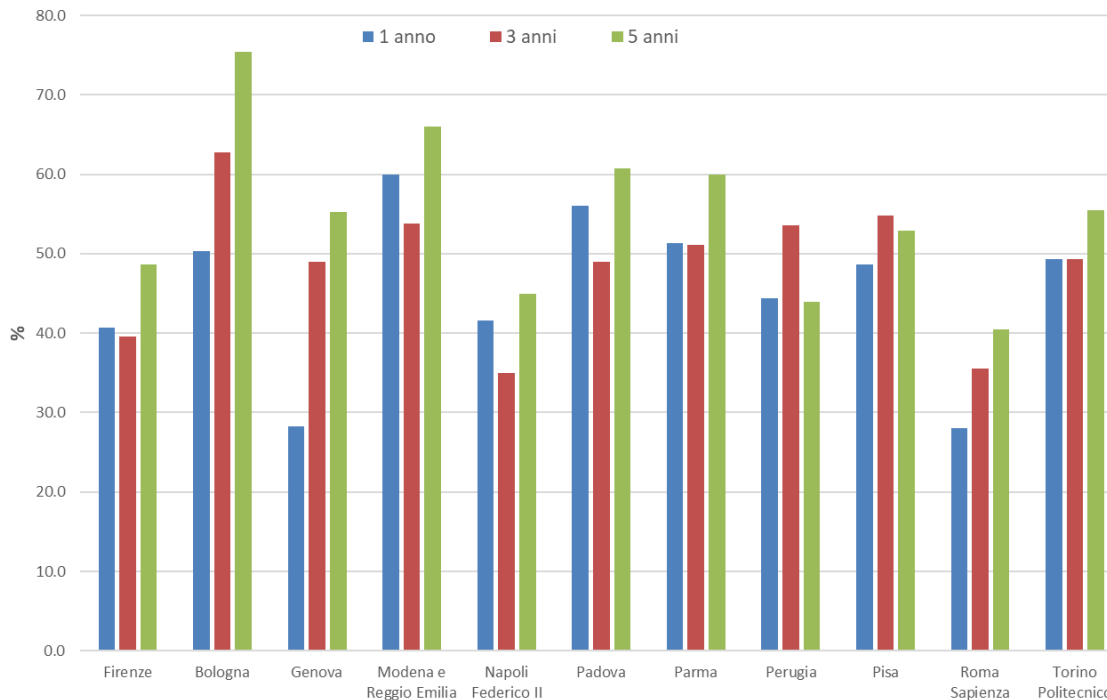


- Stipendio più basso della media nazionale ad 1 anno, superiore dopo 3 e 5 anni

Ordine al V° anno	Firenze	Bologna	Genova	Modena e Reggio Emilia	Napoli Federico II	Padova	Parma	Perugia	Pisa	Roma Sapienza	Torino Politecnico
Ordine al 1° anno	10	7	6	4	8	5	3	11	1	9	2
Ordine al V° anno	2	5	11	6	8	3	9	10	1	7	4

Tasso occupazione aziende del settore

Quanti Lavorano nell'ambito della Metalmeccanica e Meccanica di precisione



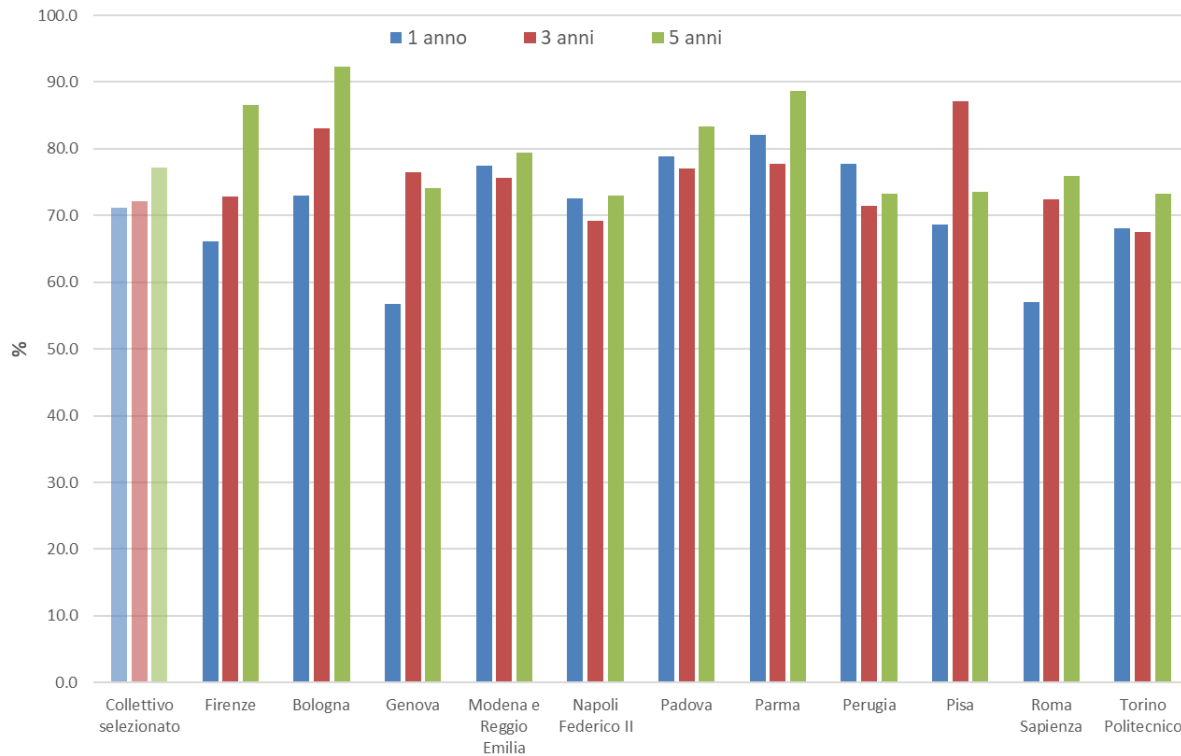
➤ Bassa percentuale occupata nel settore della Meccanica 40%-50%

Metalmeccanica e meccanica di precisione

Attivo selezione	Firenze	Bologna	Genova	Modena e	Napoli Fec	Padova	Parma	Perugia	Pisa	Roma Sap	Torino Pol
Ordine al V° anno	8	1	6	2	9	3	4	10	7	11	5

Occupazione nell'industria

Quanti Lavorano nel ramo industriale



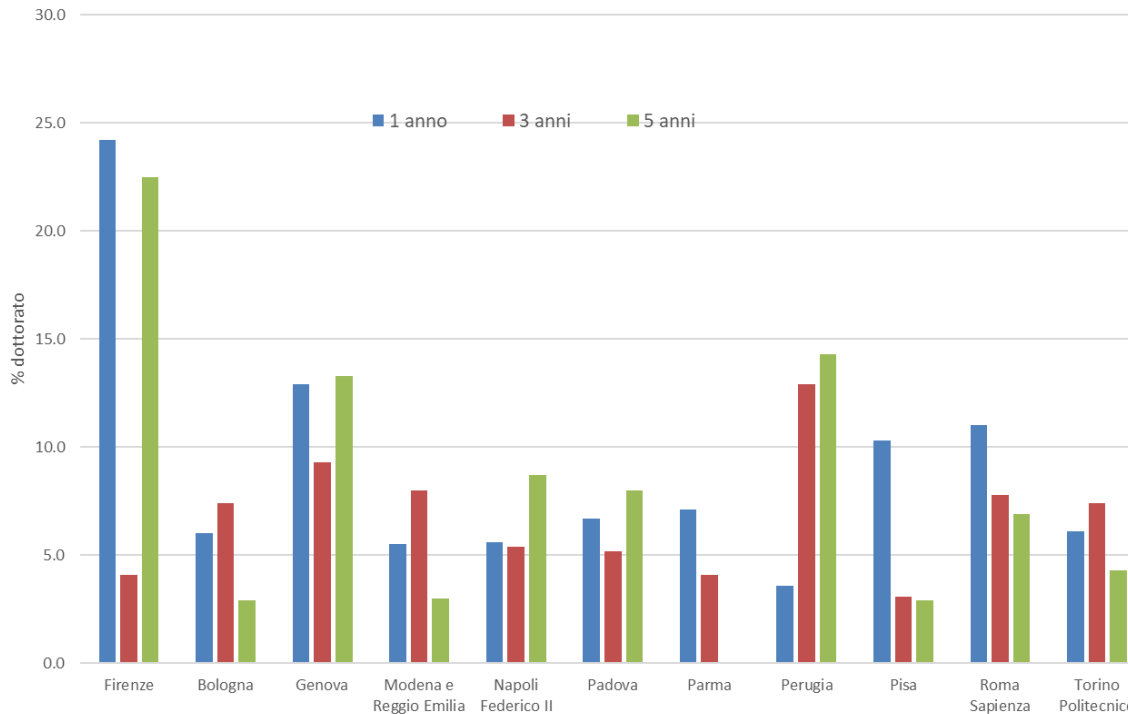
➤ percentuale occupata nel ramo industriale ad 1 anno circa 65%

Dottorato

➤ Si conferma che molti dei nostri laureati continuano nel percorso di dottorato

@ Il nostro dipartimento richiede molti dottorandi per le numerose attività di ricerca, candidati insufficienti rispetto alle prospettive

Dottorato di Ricerca

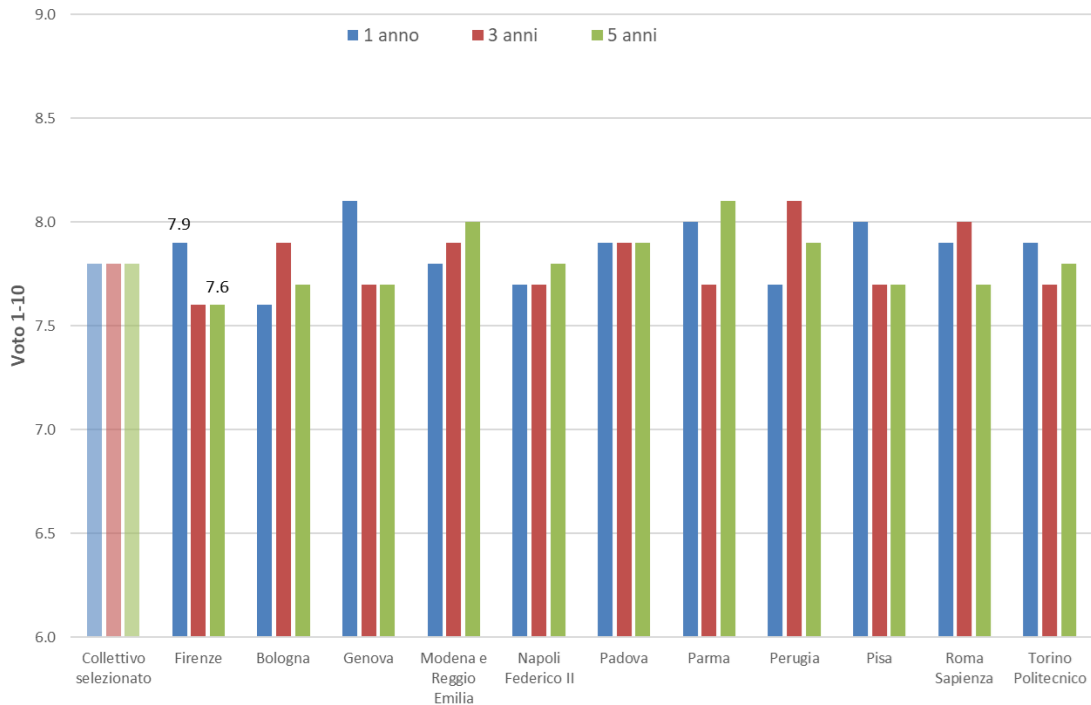




Dati Occupazionali "soggettivi"

Soddisfazione del lavoro

Ti ritieni SODDISFATTO del lavoro svolto (scala 1-10)?

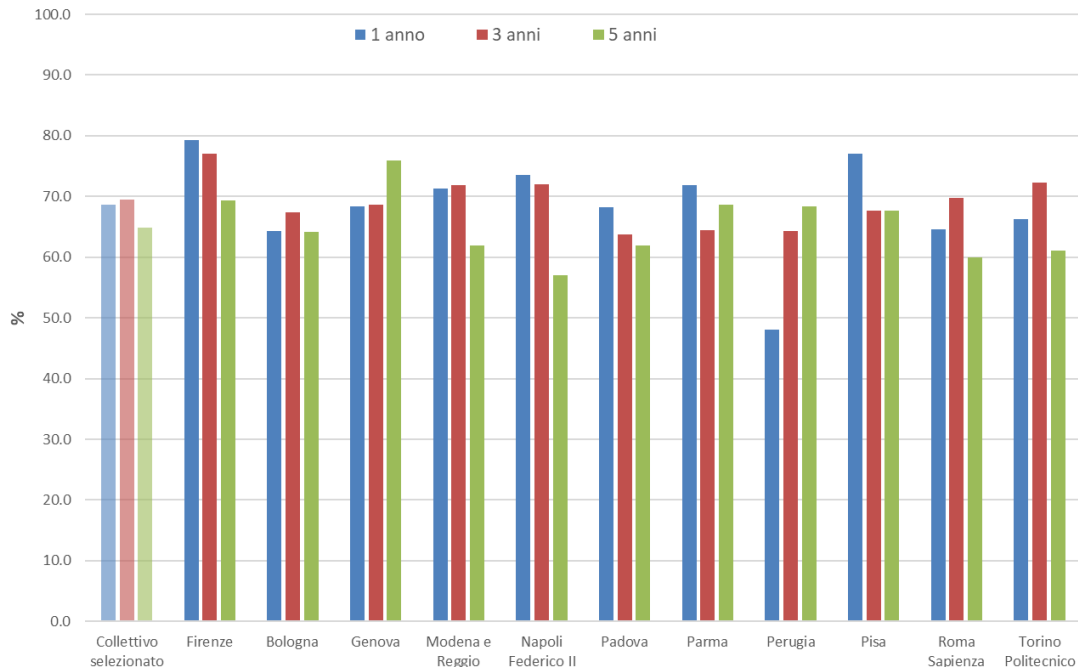


➤ La soddisfazione del lavoro svolto dei laureati è nella media

Collettivo selezionato	Firenze	Bologna	Genova	Modena e Reggio Emilia	Napoli Federico II	Padova	Parma	Perugia	Pisa	Roma Sapienza	Torino Politecnico
Ordine al 1° anno	➡ 6	⬇ 11	⬆ 1	➡ 8	⬇ 10	➡ 6	⬆ 3	⬇ 10	⬆ 3	➡ 6	➡ 6
Ordine al V° anno	⬇ 11	➡ 9	➡ 9	⬆ 2	➡ 6	➡ 4	⬆ 1	➡ 4	➡ 9	➡ 9	➡ 6

Efficacia della laurea

Ritieni che Efficace la laurea nel lavoro svolto?

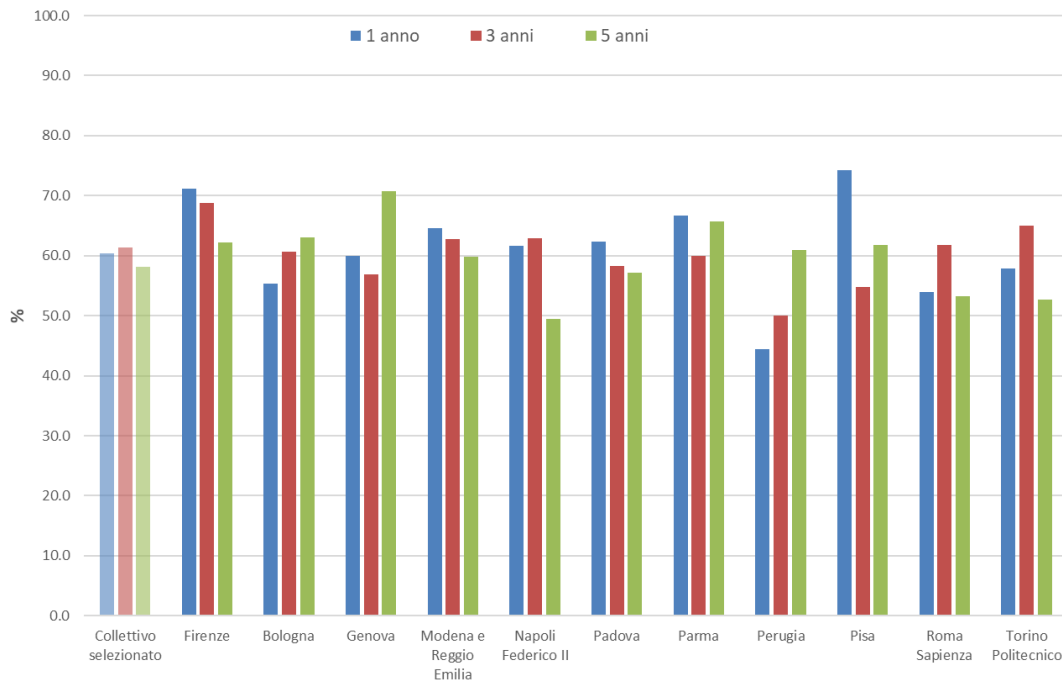


➤ dal 80% (ad 1 anno)
 al 70% (a 5 anni)
 ritiene efficace la
 laurea Magistrale
 (maggiore della media
 nazionale)

EFFICACIA	Molto efficace/Efficace										
Collettivo selezionato	Firenze	Bologna	Genova	Modena e Reggio Emilia	Napoli Federico II	Padova	Parma	Perugia	Pisa	Roma Sapienza	Torino Politecnico
Ordine al 1° anno	1	10	6	5	3	7	4	11	2	9	8
Ordine al V° anno	2	6	1	8	11	8	3	4	5	10	9

Competenze acquisite VS lavoro

Ritieni che le competenze acquisite con la laurea siano usate in modo elevato?



➤ le competenze acquisite sono usate sopra al 60-70%

Ⓢ migliore della media nazionale

Collettivo selezionato	Firenze	Bologna	Genova	Modena e Reggio Emilia	Napoli Federico II	Padova	Parma	Perugia	Pisa	Roma Sapienza	Torino Politecnico
Ordine al 1° anno	● 2	● 9	● 7	● 4	● 6	● 5	● 3	● 11	● 1	● 10	● 8
Ordine al 5° anno	● 4	● 3	● 1	● 7	● 11	● 8	● 2	● 6	● 5	● 9	● 10

Conclusioni

➤ Criticità

- @ Numerosità
 - flessione -27% (da a.a. 2018/19 era sopra 90 iscritti)
- @ Tempi di laurea (circa 3 anni) in linea con la media nazionale
- @ Livello salariale più basso rispetto alla media nazionale dopo 1 anno (recupero a 3-5 anni)
- @ Basso impiego (circa 40% ad 1 anno) nel settore della meccanica, probabilmente a causa del mercato del lavoro locale

➤ Pregi

- @ Breve tempo per trovare lavoro (1.8 mesi ad 1 anno)
- @ Tasso di occupazione elevato (95% ad 1 anno, 98% a 3 anni)
- @ offerta borse di dottorato elevata (numeroso attività di ricerca del dipartimento)